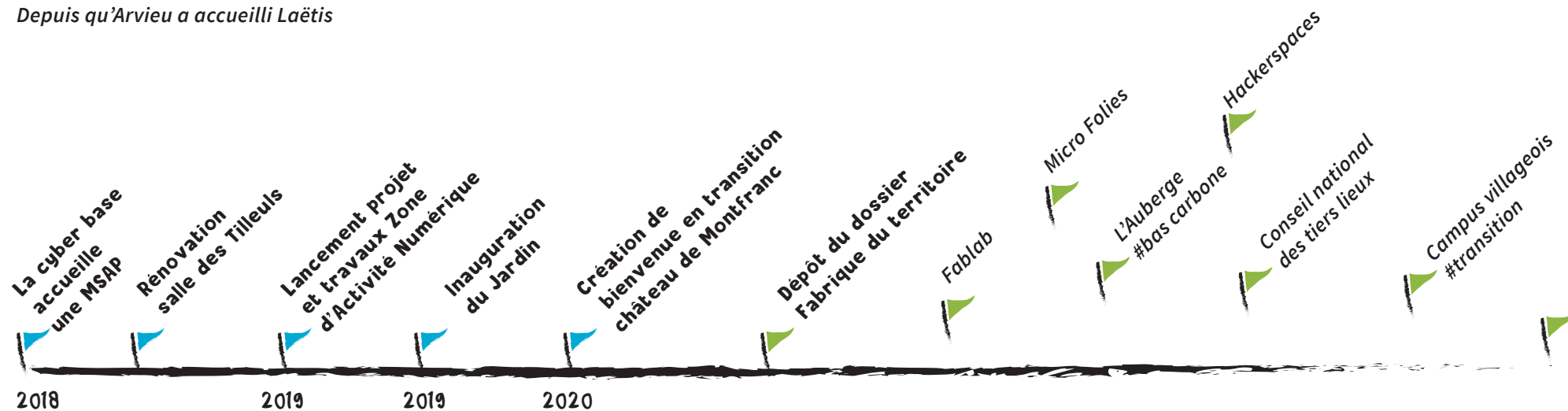


Laëtis investit 300 000 euros pour le lancement

Chemin parcouru

Depuis qu'Arvieu a accueilli Laëtis



et l'animation du projet tiers lieu

Chemin à défricher

Fin de l'investissement Scop Laëtis

Accompagner l'avenir grâce au soutien public

le Jardin d'Arvieu

pour cultiver ensemble demain

VÉRANDA - BAR
ACCUEIL - CUISINE

COWORKING & PÉPINIÈRE

SERVICES PUBLICS, ASSOS
CULTURE ET MULTIMÉDIAS

SALLE DE SPECTACLE
CONFÉRENCE - STUDIO
GRADINS/PARQUET

RÉSEAU CHALEUR BOIS
TRÈS HAUT DÉBIT

SALLES DE
RÉUNIONS

1 
COWORKING
& INCUBÉS

2 
SÉMINAIRES
FORMATIONS

3 
LABORATOIRE
VILLAGEOIS



Le Couvent, coworking et pépinière au village

350m² de bureaux et d'espaces partagés, accessibles 24/24 et 7/7 et pouvant accueillir jusqu'à 40 collaborateurs



Salle des Tilleuls, spectacles, projections et conférences

Salle toute équipée pour spectacle, projection, conférence : son et lumière, loges, espace scénique de 100 m², 114 fauteuils en gradins.



Le Cantou, services publics, culturels et numériques

Pôle culturel, numérique et de services publics quotidiens ouvert à tous : habitants, coworkers, créatifs.



Le Domaine de Montfranc

À deux pas de l'espace de coworking, le domaine de Montfranc offre sur 500m² des logements et des espaces communs. Avec son parc d'15 hectares, il propose une expérience partagée de l'habitat écologique et social.



Des lieux au top

EN PLEIN CŒUR DE VILLAGE
AUTOUR D'UN JARDIN PUBLIC
POUR MULTIPLIER LES INTERACTIONS

*Une quarantaine de personnes travaillent au coworking au quotidien.
Une programmation culturelle gérée par un groupe du conseil villageois.
Un pôle services publics, médiation numérique et culturelle.
Un hébergement collectif pour accueillir nouveaux arrivants et groupes.*



Faire ensemble

C'EST TELLEMENT PLUS RICHE !



- 1 *Atelier intelligence collective avec Percolab*
- 2 *Séminaire Aveyron Culture*
- 3 *Partition à 4 mains : le club bidouille...*
- 4 *Construire ensemble la spirale aromatique*

- 5 *Inventer les futurs lieux*
- 6 *Conseil villageois*
- 7 *Aveyron Brebis Bio au boulot*



Partager, célébrer
SE DÉTENDRE

- 1 *Repos bien mérité*
- 2 *Les Locomotivés nous régale*
- 3 *Construire l'avenir sans se couper du passé*
- 4 *Lancement des travaux avec le soutien des partenaires politiques*
- 5 *Nous célébrons la démolition de l'ancienne salle des Tilleuils*





Accueillir, transmettre

PARTAGER NOS RESSOURCES
ET NOTRE EXPÉRIENCE

- 1 2 Séminaire Aveyron culture
- 3 Conférence à la salle des Tilleuls
- 4 Premier séminaire "Créer son tiers lieu en milieu rural"
- 5 Journée transition énergétique "Smart Occitania"
- 6 Journée de formation à la Grange



1



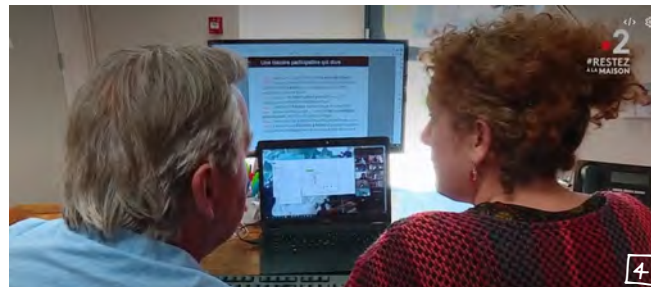
3



5



2



4



6



Aller voir ailleurs

RENCONTRER, RACONTER,
PARTAGER, COMMUNIQUER

- 1 *Tournage Des racines et des ailes*
- 2 *M. O, secrétaire d'Etat à Numérique En Commun*
- 3 *Inauguration du Jardin d'Arvier*
- 4 *Visio projets tiers lieux ruraux Bretagne et Vosges*
- 5 *Table ronde Ruralitic, Cantal*
- 6 *Place Marketing Forum, Lille*



Remise du prix Smart Village 2017
 JP Delbonnel auteur « la tournée du numérique »
 Sophie Terris, animatrice
 Gilles Bounhol, maire d'Arvieu
 Vincent Benoît, gérant SCOP Laëtis



Stéphane Mazars
 DÉPUTÉ DE L'AVEYRON
 CO-RAPPORTEUR DU RAPPORT
 INNOVATION, NUMÉRIQUE
 ET TERRITOIRES

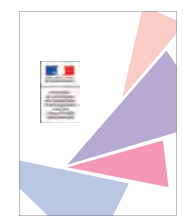
*“Choisir Laëtis en ce temps de consolidation et de développements futurs du Jardin d'Arvieu, c'est permettre d'écrire une nouvelle page aveyronnaise d'une ruralité heureuse, résiliente, humaine, intégrative, créative et attractive, prenant toute sa place dans le développement harmonieux de notre pays.
 Choisir Laëtis, c'est offrir aux tiers-lieux en gestation, aux territoires en réflexion, un véritable centre de ressources et de retours d'expériences.
 Choisir Laëtis, c'est entretenir l'esprit pionnier nécessaire à l'accompagnement de notre société dans ses mutations profondes.”*

Déjà



et bientôt ;-)

Fabrique de territoire !?



L'art du faire ensemble (ou comment stimuler l'intelligence collective)

Comment faire équipe au sein du conseil municipal et avec l'ensemble des parties prenantes avec plaisir, efficacité et convivialité dans l'intérêt de tous et de chacun ?

Juillet 2021, conseil municipal d'Arvieu,
Proposition d'ébauche d'organisation pour réussir le mandat.



Les ressources disponibles sont un trésor précieux à préserver et décupler

Chaque bonne volonté, chaque ressource disponible est un trésor précieux, d'autant plus si elle est bénévole. Elle crée de la valeur à coûts financiers très réduits. Ce peut être un élu, un agent, un villageois

- **Savoir les encourager, les décupler ou à minima ne pas leur nuire, c'est un gain pour le village,** c'est se garantir un bonne vie au village à long terme. (activités, école, commerces, agriculture, vie sociale...)
- **Les décourager (ou les opposer entre elles), c'est un coût pour le village, un coût humain mais aussi financier** que personne malheureusement n'a la rigueur ni les outils pour le mesurer. (coût individuel, coût collectif)



En groupe, en collectif, en village, nous constatons plusieurs situations

- **1+1 = 0.** L'un détruit le travail de l'autre.
Coût communal : - 2 personnes.
- **1+1 = 1.** Pas de coordination, on fait deux fois la même chose ou l'on se fait des croches pattes.
Coût communal : - 1 personne.
- **1+1 = 2.** Chacun fait sa tâche, connaît sa place, mais ne partage pas avec plaisir son travail.
Coût communal : 0 personne. Travailler en équipe n'apporte pas de valeur.
- **1+1 = 3.** L'instant magique, la qualité des interactions crée de la valeur. Tout le monde se dit avec fierté : 'sans moi, ça ne marcherait pas', et avec humilité 'sans l'autre on n'y serait jamais arrivé'.
Gain communal : 1 personne (+33%). Travailler en équipe apporte de la valeur.



1+1 = 3 ?

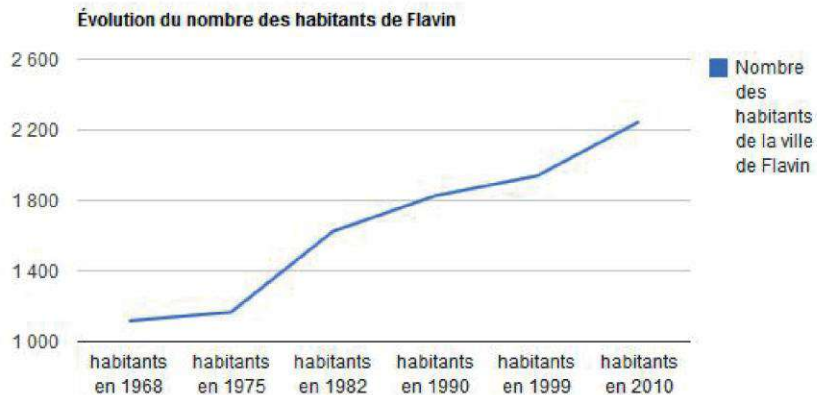
Mon objectif mesurable pour des villageois autonomes ensemble et heureux à la fois

- Ce que j'essaie de compter de mon côté : **combien de personnes consacrent combien de temps pour la bonne vie villageoise avec plaisir et utilité** (finalement plus heureux de quitter plus souvent leur écran de télévision ? *)
 - ◆ L'utilité sociale rend heureux, stimulons-la.
 - ◆ L'utilité sociale maintient en bonne santé, stimulons-la.

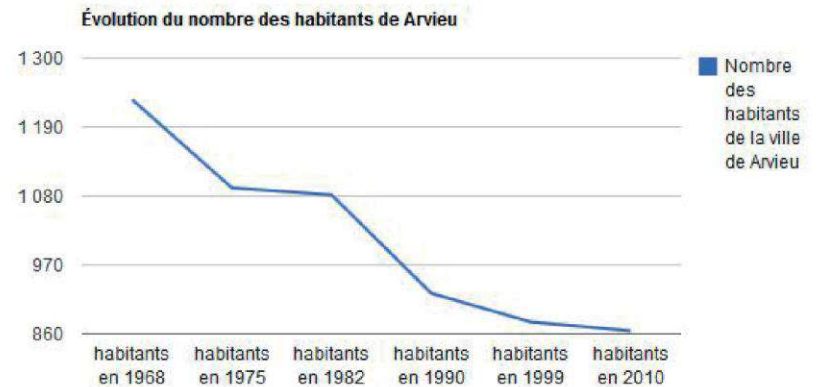
L'histoire d'un projet de village
innovant, public & privé ...

La démographie

FLAVIN GAGNE DES HABITANTS



ARVIEU PERD DES HABITANTS



Un défi trop dur à relever seuls.
Faire plus avec moins, **comment augmenter nos ressources humaines à coûts constants ?**

Avec la confiance, le soutien, et l'esprit de défi de chaque Arvieunois, notre équipe ne sera pas constituée de 15 personnes mais de 800 habitants prêts pour réussir ensemble une transition nécessaire dans ce monde en perpétuel mouvement. **C'est avec cette idée en tête, cette envie d'agir et de rassembler, que nous vous présenterons bientôt notre projet.**

Arvieu, village participatif



Septembre 2014 – Avril 2015

**Le village construit un diagnostic et une stratégie participative
Avec une 100 aine d'habitants**



SI ON NE FAIT RIEN,
UN **CERCLE VICIEUX** PEUT S'ENCLANCHER



MAIS ENSEMBLE LES ARVIEUNOIS PEUVENT
ENCLANCHER **CERCLE VERTUEUX**
EN DÉVELOPPANT ASTUCIEUSEMENT LEUR VILLAGE



La démographie

La perte démographique d'une zone rurale isolée, une fatalité ?

Le modèle Caplonguais

L'attractivité d'une zone rurale isolée n'est possible que si elle propose un **projet de vie hors du commun** (et non pas un simple lieu d'habitat)

Le contexte villageois



**«ARVIEU 2020»
UNE COMMUNE ATTRACTIVE,
INNOVANTE ET CONVIVIALE**

Le défi que nous sommes en train de relever

**Grâce à un plan
d'action collectif
où chacun s'implique ...**

**... Arvieu permet
des projets de vies villageois
épanouissants pour tous ...**

**... et finit par fixer et attirer
plus d'habitants ici !**

Le contexte villageois

Qu'es aquò ?

Arvieu 2020, c'est un
plan d'action participatif pour :

 PLUS D'HABITANTS

 UN ART DE VIVRE
CONVIVAL ET VILLAGEOIS

 PLUS D'EMPLOI

Le contexte villageois

Objectifs de résultats en 2020

L'idéal, en chiffres

- 20 nouvelles familles habitent ici
- On passe de 20 à 30 emplois fixés localement dans l'espace
- Le coeur de village s'est rénové avec 3 à 10 logements attractifs
- Les 5 lots vacants sont occupés (5 lots 700-1000m², à partir de 8000 €)
- Les nouveaux espaces partagés «créent» 20 événements

L'idée, le rêve

Créer le village connecté de demain qui puisse proposer un **projet de vie/travail hors du commun**.

Une sorte de cité numérique conviviale idéale. Une sorte de petite Silicon Valley Rurale.



**PARTICIPER C'EST AGIR ENSEMBLE D'UNE
MANIÈRE « HORIZONTALE » EN SOLLICITANT
LES COMPÉTENCES ET MOTIVATIONS DISPONIBLES**





10 conseils villageois thématiques ont émergés et sont actifs de 2015 à 2020

- [liste détaillée des conseils villageois](#)



Groupe villageois en transition

Exemple de co-design d'espaces

La « dream team locale » : les experts de l'usage ce sont les utilisateurs, « les 1^{er} ingrédients de la mayo »

Permettre au gens de rester et d'habiter ici : Toutes les compétences locales participeront au conseil villageois du samedi 21 mai pour finir de valider le projet

Je suis membre d'un conseil villageois

Je suis Monde et multitudes / projection cinéma

Je suis les Même pas Cap / Musique concert

Je suis un membre des Cap Nanas / Théâtre

Je suis l'association famille rurales qui a besoin d'espace pour cours, répétitions, audition de musique / Stage enfants adultes

Je suis Bernadette, prof de Yoga et de méditation, je suis kiné à Arvieu et prof de Qi gong

Je suis la kiné/masseuse d'Arvieu

Je suis élo, la prof de chant d'Arvieu

Je suis Christophe RIVIERE, expert en technique spectacles

Je suis Mimi (artiste clown & théâtre)

Je suis Sophie, Clown au si faux nez

Je suis Laëtis : conférences, cours, formations

Je suis Troll Magicien résident des lieux

Je suis Nature et Progrès/ LocoMotivés / GIE Bio / Cuma utilisateurs agriculteurs des lieux

Je suis Oliver Dickinson, cinéaste local

Je suis l'Arvieunoise, *je veux danser*

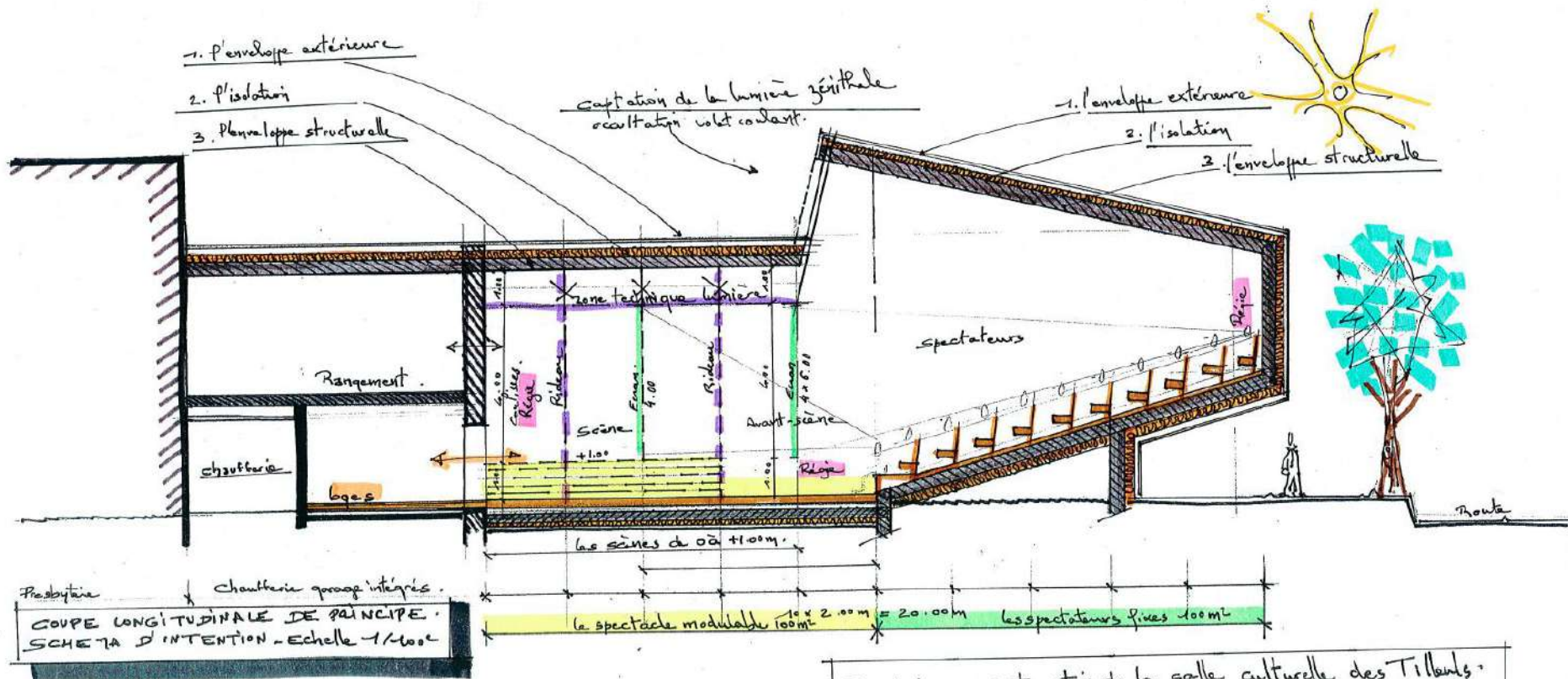
Je suis ATS, j'ai besoin de petites salles performantes pour déployer des artistes amis à prix technique avantageux (Xavier, Pascal, Toffe)

Je sui Aveyron Culture, j'ai besoin de petites salles performantes pour déployer des artistes amis à prix technique avantageux

Je suis en temps périscolaires, j'ai besoin d'un lieu chaleureux avec des WC rapidement accessibles pour les petits

Je suis la chorale du Lévézou de Caplongue ou des aînés

Je suis le théâtre de la maison du peuple à Millau



Conseil villageois salle des tilleuls :

Premier plan du concept, coréalisé avec les villageois et acteurs de la culture accompagnés d'un architecte. Finalisation des concepts en co-design avec archi, pros/assos et intermittents du territoire.

Salle base mutualisée

Tur figon à retravailler
mur végétalisé
mur d'escalade

Le Parc
jardin à aménager
espaces extérieurs partagés
théâtre de plein air
scène extérieure

Tur d'escalade du parc
à retravailler
affiches - expo - fond de scène

Espace de rangement
locaux non chauffés

Pergola Auvent sur trame 2.00 x 1.00

Circulation

trame module 2.00 x 1.00

SCÈNE + AVANT SCÈNE

Loges
20.00m²

entrée artistes

Rideau Couches

Rideaux

Ecran

Rideau

Ecran

Le spectacle 10.00 x 10.00 = 100m²

Le spectacle 10.00 x 10.00 = 100m²

Circulation

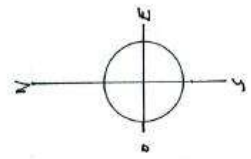
- 1. Enveloppe extérieure
- 2. Isolation
- 3. Enveloppe structurelle

Presbytère

locaux annexes

salle culturelle projet

SCHEMA D'INTENTION
PLAN DE PRINCIPLE
Echelle 1/1000



Des projets partagés « en temps réel » avec tous



Les
exposés au Cantou et ouverts au débat



Christophe CARTAYRADE
Architecte D.P.L.G.
Les Terrasses du Viaduc
12 490 MONTJALIX

PC 6: CROQUIS PERSPECTIF D'INSERTION PAYSAGERE. VUE 1 COTE ROUTE ET TILLEUL

Projet de reconstruction de la salle culturelle des Tilleuls et création d'une chaufferie bois avec réseau de chaleur -
Le bourg - Commune Arvieu - 12 120 - PERMIS DE CONSTRUIRE - Février 2017



de Mémoire de TILLEULS 1957 2017

Commemoration des 60 ans de la salle des Tilleuls
AVANT RECONSTRUCTION !!!



Sous l'impulsion du conseil villageois de la salle des tilleuls, plusieurs associations de tout âge prennent possession des lieux et créent une journée culturelles et festive qui occupent tous les lieux de la future cité digitale. Une rare réussite inter-associative et intergénérationnelle.

Mettre en place une
politique d'accueil réactive,
plutôt dans l'ici et
maintenant que dans le
recensement exhaustif de
l'offre.

Bienvenue à Arvieu

un village pour créer votre vie grandeur nature



Habitez
À LA CAMPAGNE
à prix accessible

Participez
À LA VIE
du village

Créez, déplacez, trouvez
UN EMPLOI
à proximité

Un accueil villageois pour vous accompagner

Grâce au comité d'accueil villageois "Arvieu 2020", vous trouverez un vrai soutien et nous l'espérons, les réponses à vos interrogations, pour faciliter votre vie quotidienne ou votre installation.

LE CONSEIL VILLAGEOIS

L'école, la garderie les activités enfants

Cécile Costes-Marty
Laurent Wilfrid

Se loger rénover, construire

Monique Puechguiral
Guy Lacan

La santé la solidarité

Hélène Bounhol
Jean-Michel Al'bouy

Emploi, vie professionnelle

Vincent Benoit
Gilles Bounhol
Jean-Marie Aimès

S'installer, être accueilli

Cécile Lacaze
Danièle Briffaz

Sport, loisirs et culture

Joël Serin
Sophie Terris

Pour entrer en contact direct avec les villageois du comité d'accueil ci-dessus, n'hésitez pas, nous sommes là pour ça.

Téléphonez au **05 65 46 71 06** ou écrivez un email à : projets@arvieu.fr
et vous serez mis en contact.



* Arvieu 2020 est une démarche d'élus et d'habitants qui ont rassemblé leurs énergies pour créer ensemble un art de vivre sobre, convivial et villageois. Ce village de demain veut permettre à chacun, d'ici ou d'ailleurs, d'avoir un projet de vie épanouissant grâce à des solutions respectueuses des hommes et de l'environnement.
Découvrez Arvieu 2020, un plan d'action collectif et citoyen ambitieux.

Avec la volonté d'accueillir et d'intégrer à la vie sociale locale :

Développer l'emploi avec un
projet public privé ambitieux

Le lieu, 20 emplois en 2014. Salariés à Rodez

Laëtis se pose la question, on reste ici ou pas ?

VILLAGE EN LOUAGE - AVEYRON FRANCE
arvieu
la Vie grandeur nature
Arvieu 2020, un équiv.
tps plein, 2 personnes



Agence postale (1 sal. mi temps)
Bureau tourisme (1 sal. été) -
30m2



Le Cantou (médiathèque, expo,
cyberbase, maison services et comm.)
2x100 m2, 2 salariés + bénévoles



Laëtis, 14 salariés
loue 160 m2 bureaux, 5j/7



Espace de Coworking (40m2)
Les locomotivés, 2 sal., louent 5j/7
Smica, 1 télétravailleuse, 1j/7



Parkings gratuits
(quasi saturés)



Salle spect./conf (réno 2017)
Tilleuls. 140 places



Salle de réu « Rose »
40 m2, louée intensément



Le parc, très prisé, seul lieu de
contact intergénérationnel
entre villageois et résidents



Point relais Locomotivés,
Tous les mercredis



Salle des jeunes
+ salle musique
60 m2, bientôt déplacée

Atelier de co-design des lieux et de l'expérience usager : user centric, agile, diversité des acteurs



Graphiste

Coworkers
potentiels

Salariés,
associés
Laëtis

Age : de 20 à 70 ans

Micro ateliers
thématiques



Technicien
territorial CC + Dep.
(Eco)

2 archis

Maire

Consultant spécialiste des espace de coworking

Une animation, qui efface les hiérarchies, basée sur des méthodes créatives et du plaisir : « jouer » c'est oublier les structures et focaliser sur l'objectif de





SALLE DES TILLES
L'AVENIR



Lac de Pareloup,
baignade à 5 mn

espace de coworking
télétravail

école, restos
et commerces
à 2mn à pied

la salle de
conférences
et spectacles

médiathèque
et cyber-base
MSAP

le coin
barbecue

ici les
bureaux

le coin cuisine
convivial

Arvieu 2020 :
le village participatif
de demain

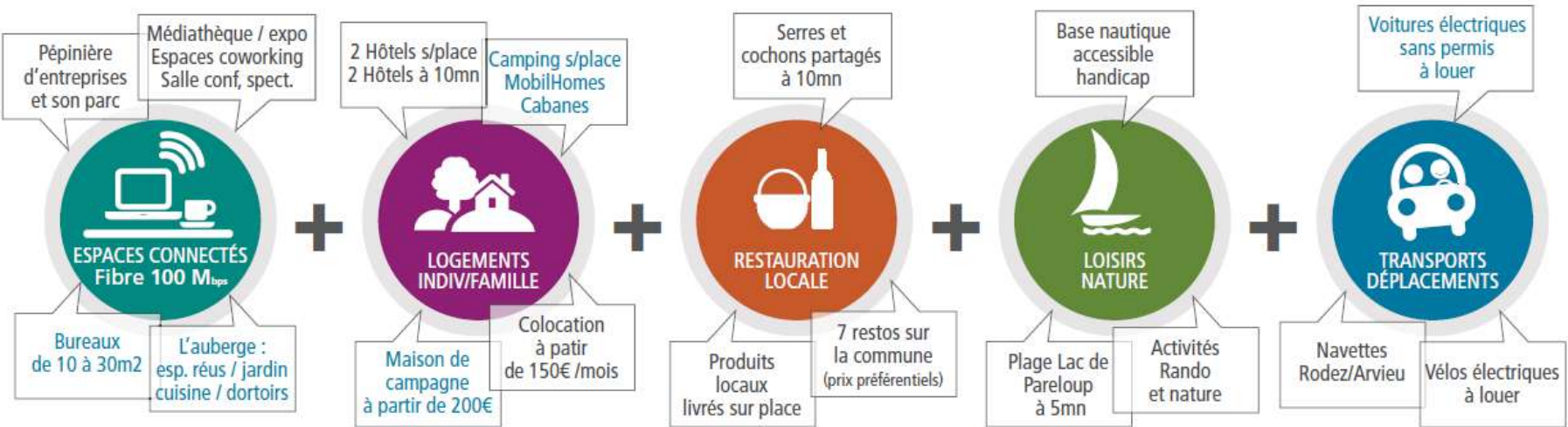
paniers de
produits locaux

le pôle culturel
et son coin enfants

Arvieu, la cité digitale et conviviale en Lézou

EXEMPLE OFFRE COWORKING (permanente ou temporaire)

7



= 40€ / jour ou 800€ HT/mois

on vous accompagne !

L'option workshop, séminaire, résidence art/design



Ex : construire et repartir avec mon imprimante 3D : 3 jours, 400 euros avec l'imprimante

Pour dupliquer, ... il faut se former

Arvieu est un laboratoire villageois pour expérimenter maintenant les solutions de demain. Avec son campus propose des expériences, et des résidences sur :

- Deux écoles : l'art du faire ensemble et la connaissance de soi.
- Des formations digitales de haut niveau
- Des thèmes liés au porteurs de projet et à Montfranc : transition écologique et sociale à taille humaine

... rester connectés

Du haut débit et très haut débit pour des usages spécifiques

Public ET privé, gérés par deux structures partenaires



Vise le monde économique, les professionnels

Gestions des services de coworking
Séminaires professionnels
Services aux professionnels
Formations professionnelles (publics pros ou particuliers)



LeCantou
PÔLE CULTUREL ARVIEU PARELOUP

Vise les particuliers et associations

Services publics
Services culturels et événements
Services aux associations
Formations grand publics (numérique, etc...)



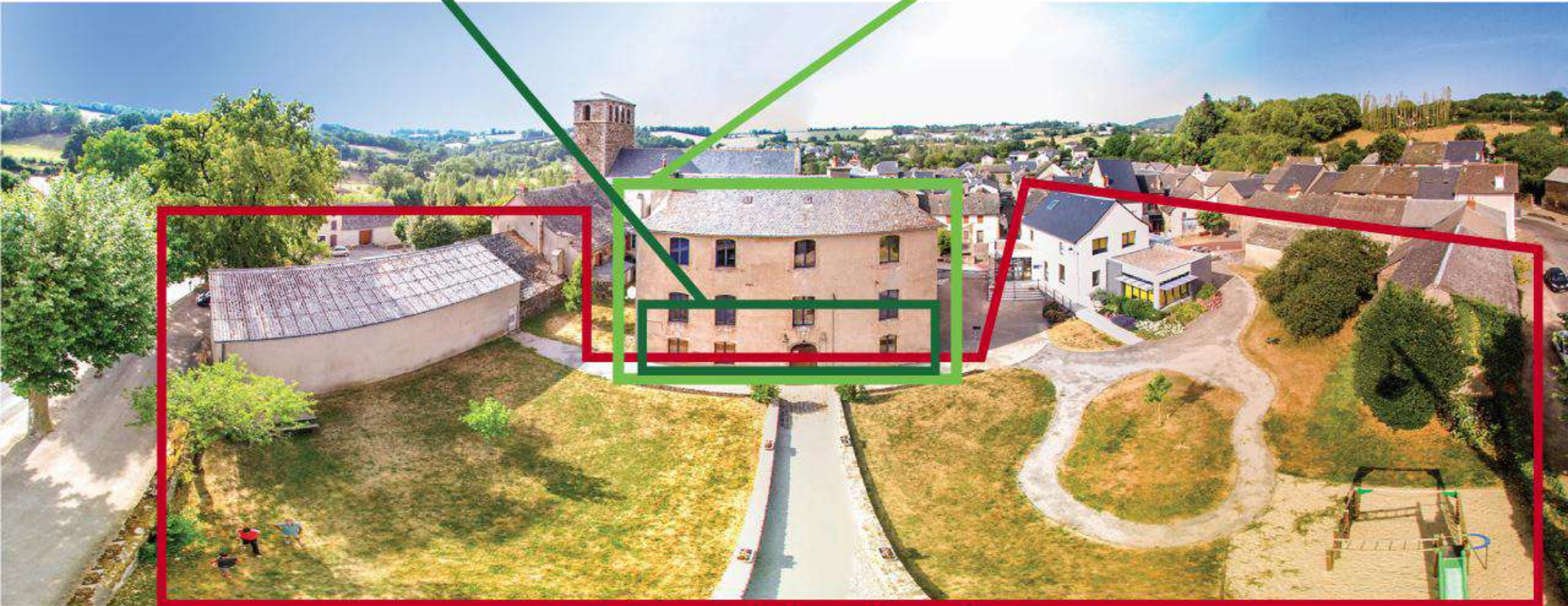
TEMPS DE TRAVAIL ET TEMPS LIBRE

LES ESPACES EN INTERACTION

Le convivium et la veranda,
lieu d'échanges à la frontière des
écosystèmes, accessible à tous



Des espaces de travail «plastiques», modulables,
ultra performants et peu coûteux pour des coworkers
temporaires ou permanents
en mode collectif ou individuel



Les équipements de plein pied accessibles à tous :
des espaces partagés connectés, lieu de rencontre entre vie/travail, public/privé,
générations, villageois et professions. Le creuset où faire prendre la «mayo»



Notre vision d'avenir : une école
buissonnière, un laboratoire et un
campus villageois de transition digitale,
écologique et sociale qui propose des
expériences humaines et pédagogiques
hors du commun



Une situation unique, à la fois intime et à proximité !

Au coeur de son parc arboré, le lieu est à la fois intime, nature et spacieux et pourtant juste à 200 m. du coeur de village, de ses commerces et de son **espace de coworking très haut débit (20 à 30 coworkers)**

A pied ou à vélo, ... vivre et travailler connecté dans un village à taille humaine, avec la nature à deux pas.

Espace de travail, très haut débit, commerces, services, restaurants, culture, loisirs ...
Tout pour vivre au quotidien dans un rayon de 500m





← TOUTES LES EXPÉRIENCES ET RÉALISATIONS

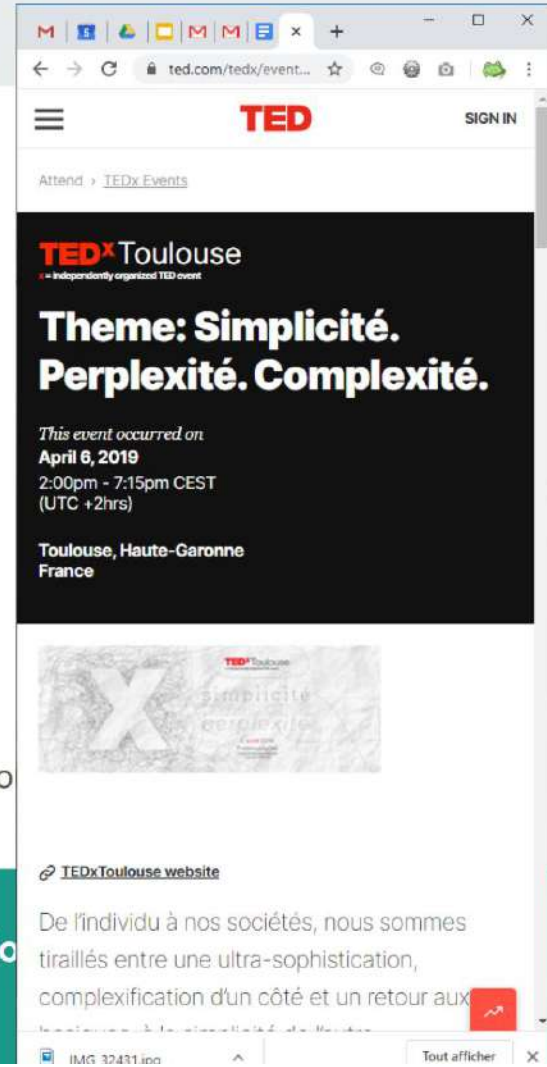
Des conseils villageois prennent en main l'avenir de la commune d'Arvieu (12)

Publié le 4 avril 2016 - dans ORGANISATION TERRITORIALE, ELUS ET INSTITUTIONS



Un village plusieurs fois récompensé





Et aussi : des racines et des ailes, france inter, france info, TF1, l'AFP, TedX Toulo Vidéos et revue de presse : <https://lejardin.arvieu.fr/revue-de-presse/>

Qui attire de nombreux porteurs de projets grâce à une notoriété lo

