

GRAND SITE DE FRANCE « Massif et balcons du Canigó »

"Tourisme et développement territorial, une relation compliquée ? »

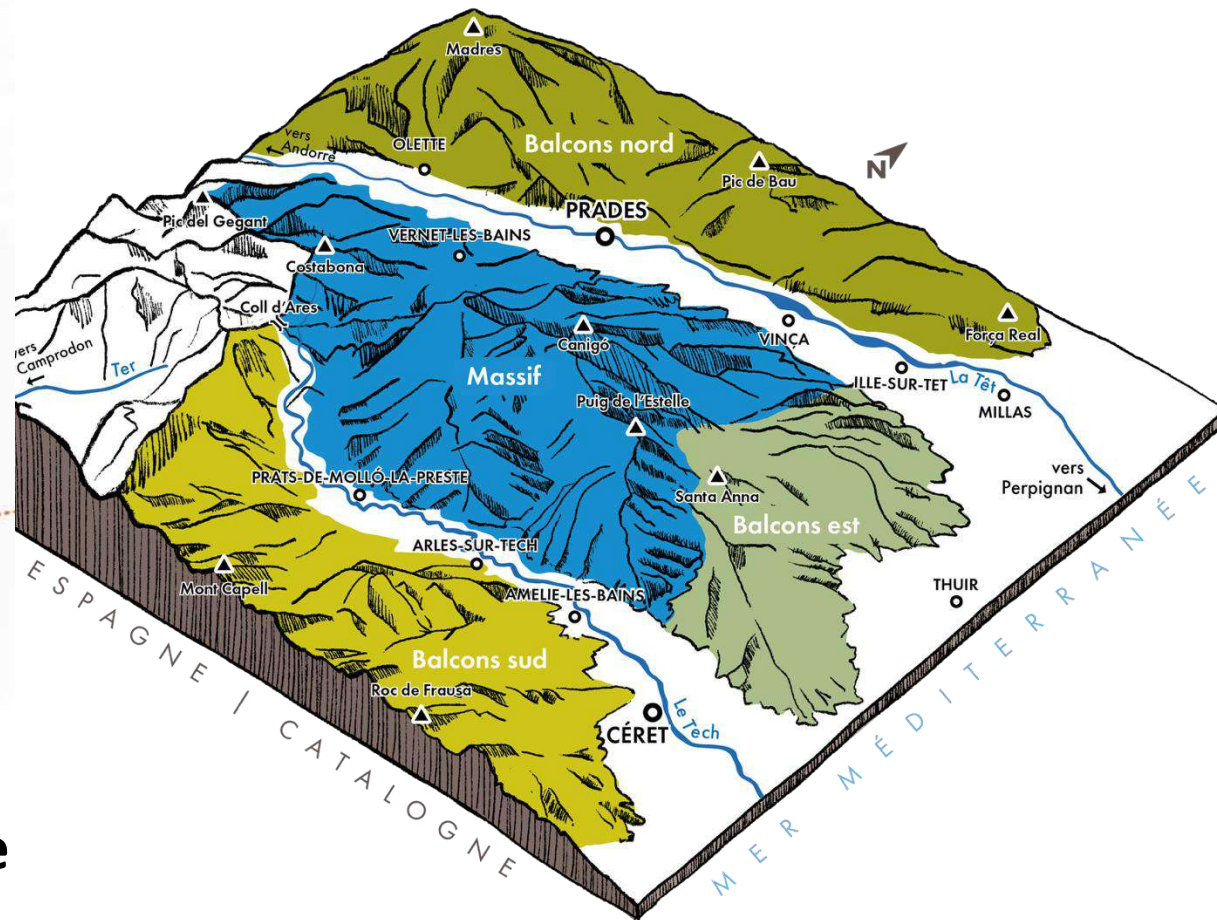
Florian CHARDON - Directeur



LOCALISATION DU TERRITOIRE



Au cœur d'un triangle métropolitain de près de 10 millions d'habitants (isochrone 3h)



Un massif ceinturé de 3 balcons

Syndicat Mixte Canigó Grand Site



Préservation et valorisation des paysages et des patrimoines du Grand Site de France



Gestion et diffusion de la fréquentation par l'organisation de la découverte du territoire



Contribution au développement local, durable et solidaire du territoire



GRAND SITE DE FRANCE « Massif et balcons du Canigó »

Comprendre la trajectoire
touristique du territoire ...

Syndicat Mixte Canigó Grand Site



GRAND SITE



Massif et balcons
du Canigó

TRAJECTOIRE TOURISTIQUE DU TERRITOIRE



Décision de construction
du Refuge des Cortalets 1896

« Accessible aux voitures,
ce sera un chalet
gardé avec salle
à manger,
chambres
confortables
où tous les
touristes,
les dames
comprises,
trouveront
le vivre et
le couvert »

C. Lefrançois
Club Alpin Français



GRAND SITE DE FRANCE « Massif et balcons du Canigó »

Un territoire qui a connu un
tourisme non maîtrisé ... et qui a
décidé de faire autrement

Syndicat Mixte Canigó Grand Site



GRAND SITE



Massif et balcons
du Canigó

RECU DES VEHICULES EN ZONE CŒUR

2000/2006

Création de Canigó
Grand Site

1^{re}
opération
grand site



Accès
en calèche
pour « libérer » le refuge
des Cortalets des véhicules

2006/2012



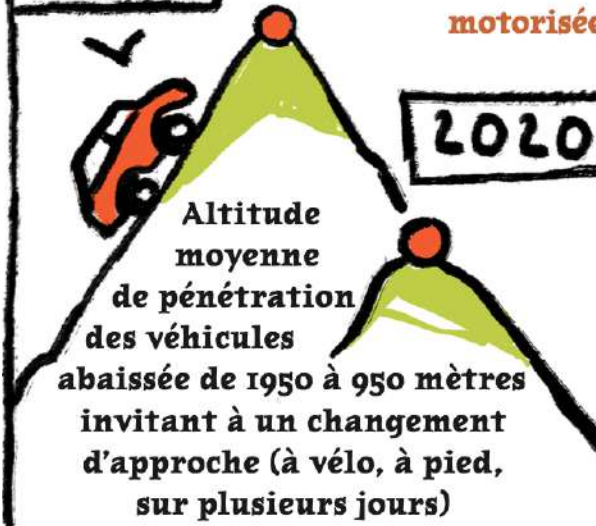
2^e
opération
grand site

Privilégier
la découverte
à pied

Mise en place
de tours et rondes
pédestres du Canigó

2012

Consolidation du plan
de circulation
motorisée

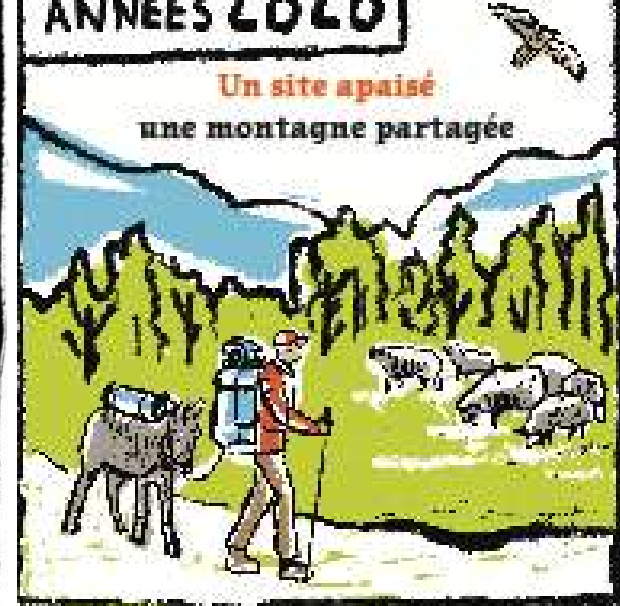


2020

Altitude
moyenne
de pénétration
des véhicules
abaissée de 1950 à 950 mètres
invitant à un changement
d'approche (à vélo, à pied,
sur plusieurs jours)

ANNÉES 2020

Un site apaisé
une montagne partagée



RECU DES VEHICULES EN ZONE CŒUR

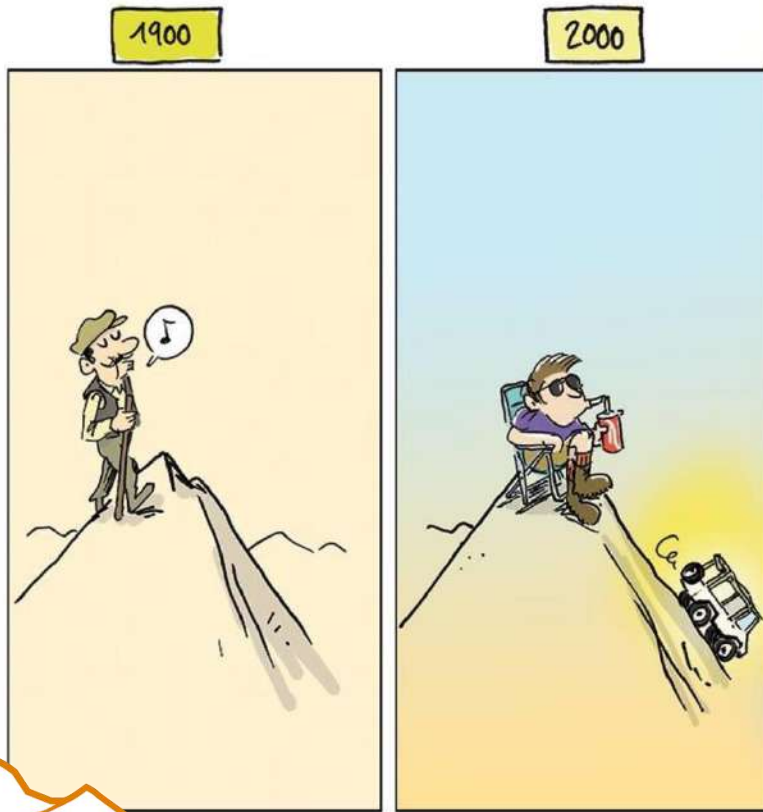
RECU DE LA PENETRATION DES VEHICULES A MOTEUR EN ZONE CŒUR

- Près de 10 000 véhicules à moteur en moins chaque saison en cœur de site
- Une altitude de pénétration des véhicules abaissée de près de 1000 m
- Plus de 35 km de pistes forestières fermées

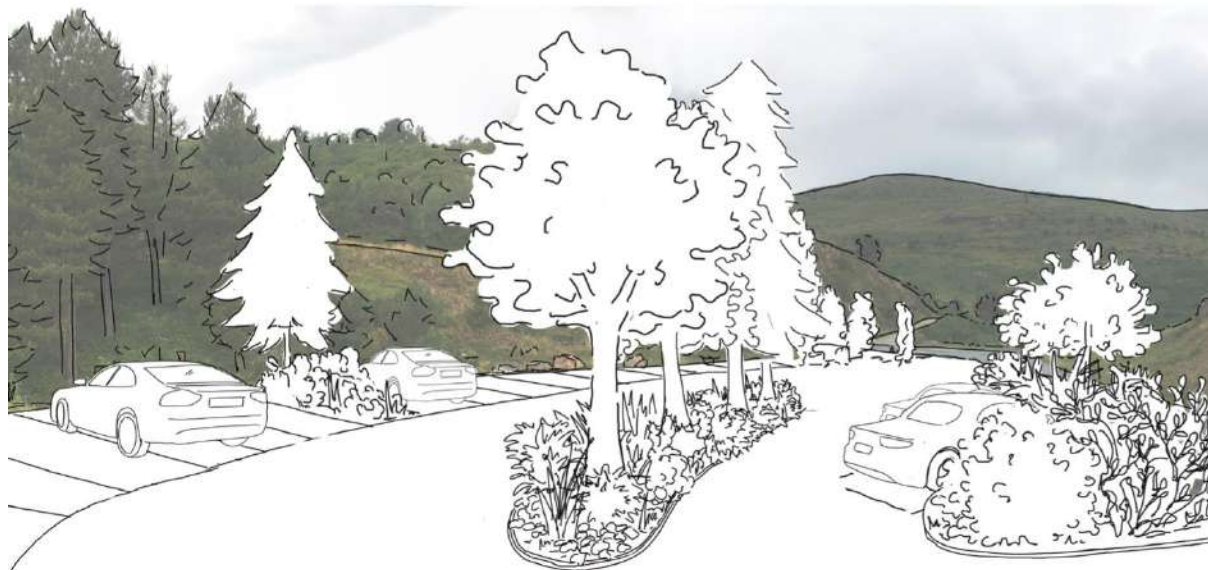


RECU DES VEHICULES EN ZONE CŒUR

ASCENSION DU PIC DU CANIGOU
ON VA LA REFAIRE À PIED !



ADAPTATION DE L'INFRASTRUCTURE D'ACCUEIL



Programme de requalification d'une dizaine de portes de site classé

Accompagnement de la rénovation des refuges gardés du massif (Cortalets, Batera, Carança, les Conques, Marialles, Sant Guillem)

LEVIERS DE LA GESTION DE LA FREQUENTATION



Source : Réseau des Grands Sites de France

GRAND SITE DE FRANCE « Massif et balcons du Canigó »

Au-delà de la gestion de la fréquentation, mise en œuvre d'un projet global de développement territorial

DEFINITION D'UNE STRATEGIE GLOBALE



Schéma d'accueil du public du massif du Canigó

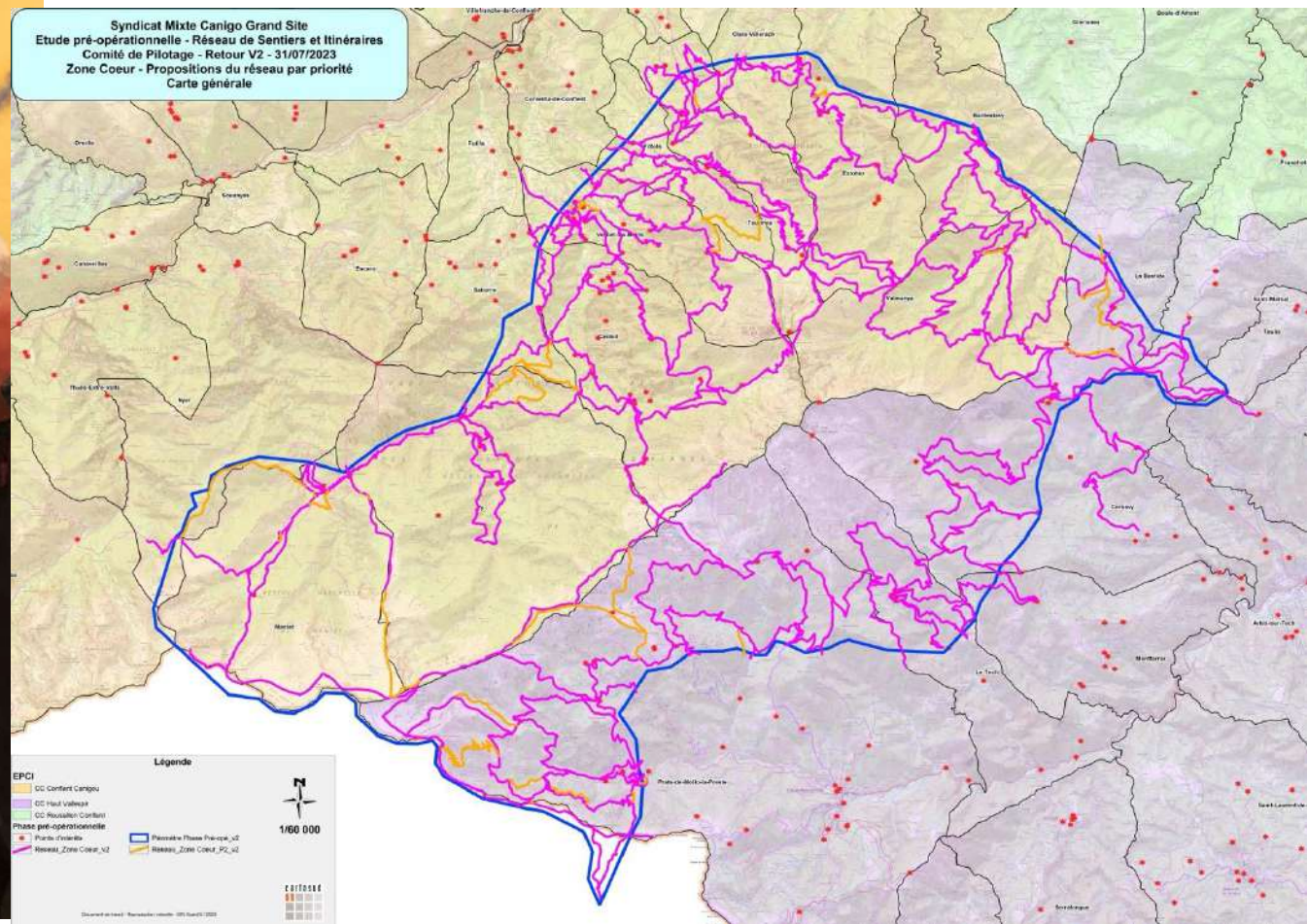
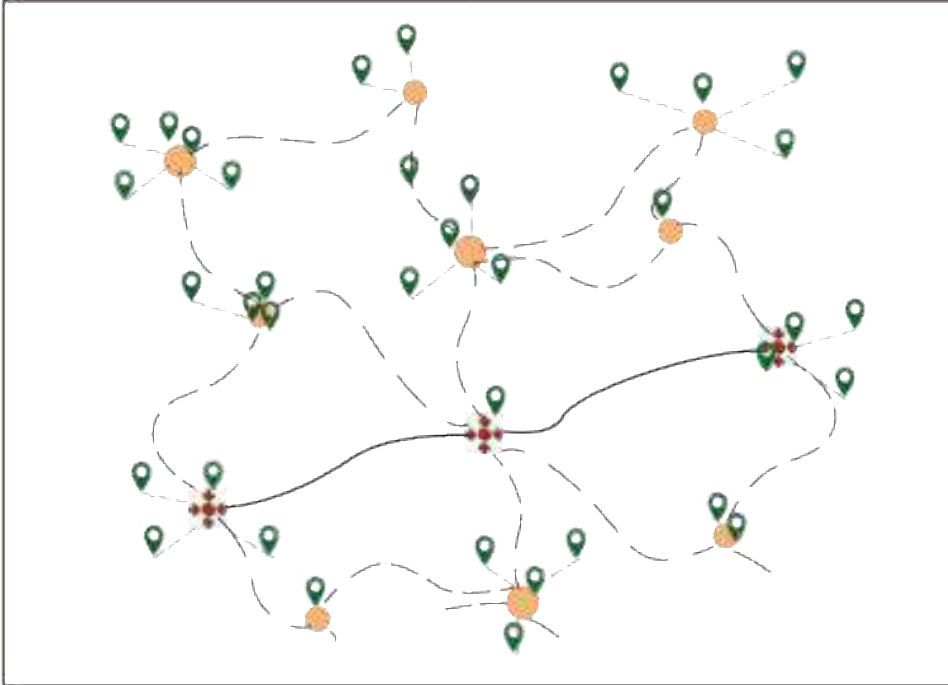
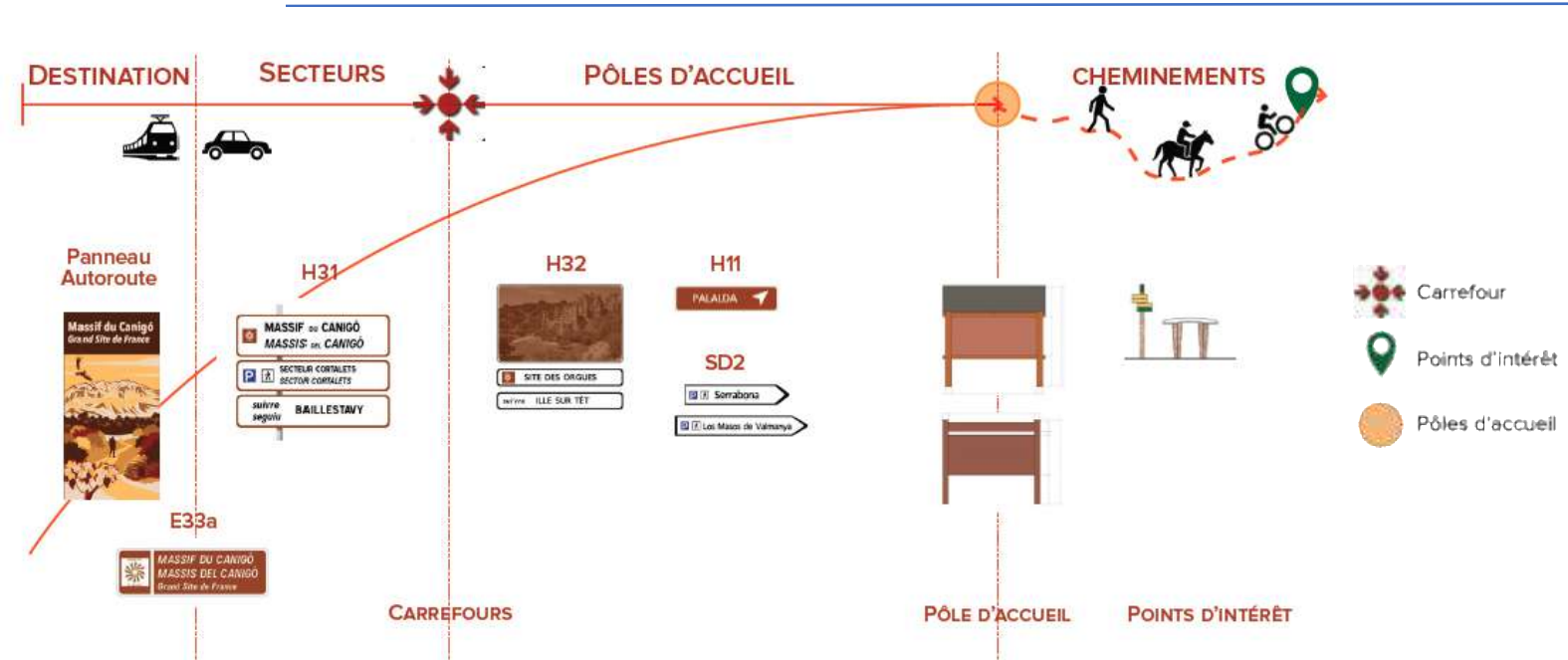


Schéma directeur des sentiers et itinéraires

CHANGER LA LOGIQUE DE DECOUVERTE DU TERRITOIRE



Une logique de rabattement des flux dont les pôles d'accueil sont la pierre angulaire

Une logique de réseau de polarités interconnectés

MISE EN VALEUR DE POINTS D'INTERET

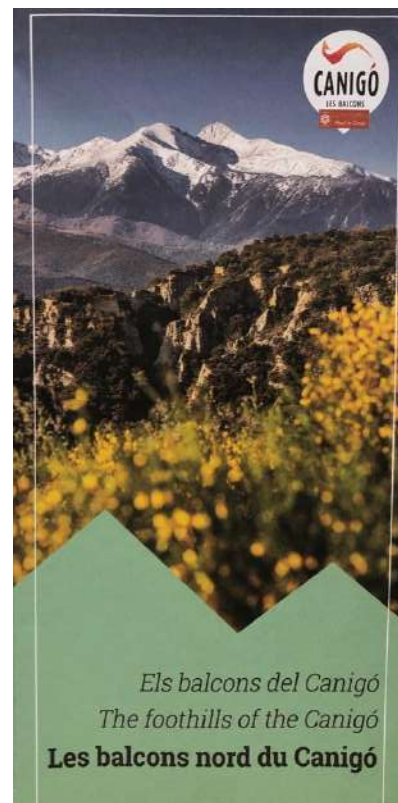
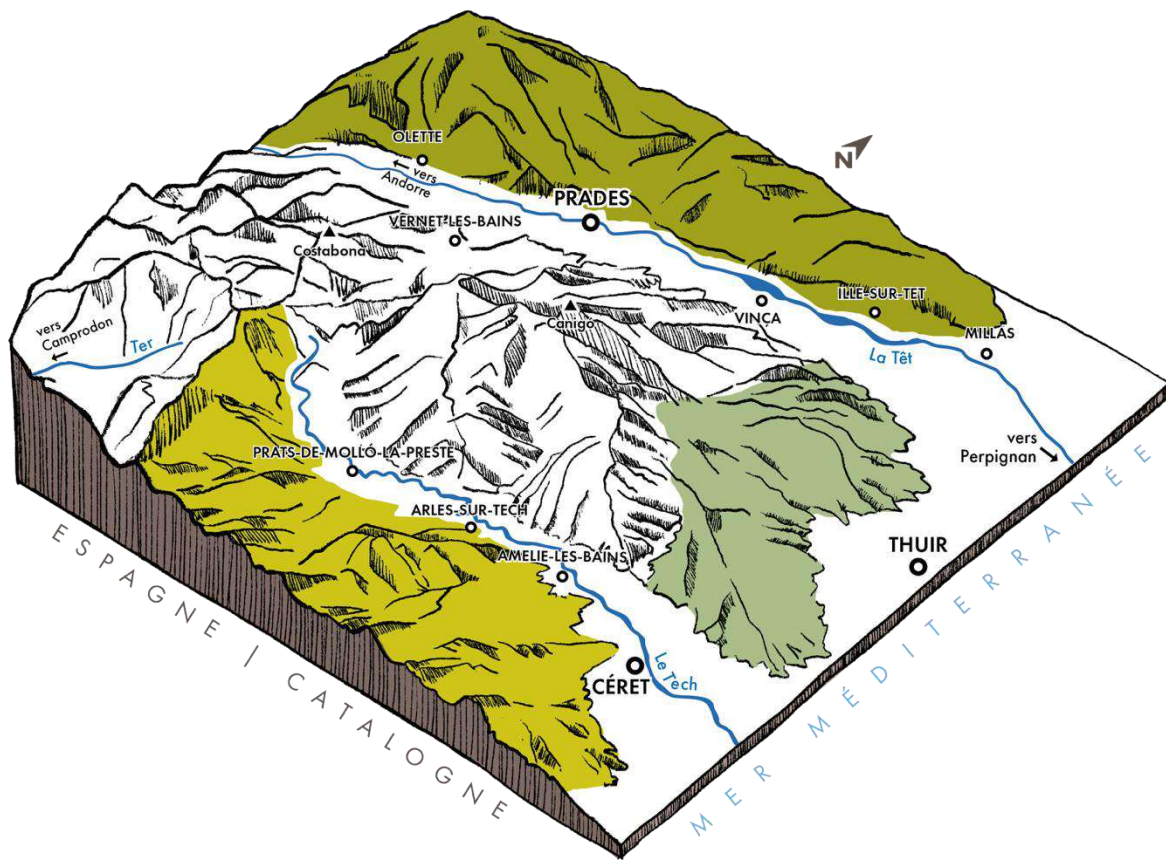


Cité minière de la Pinosa (Valmanya)

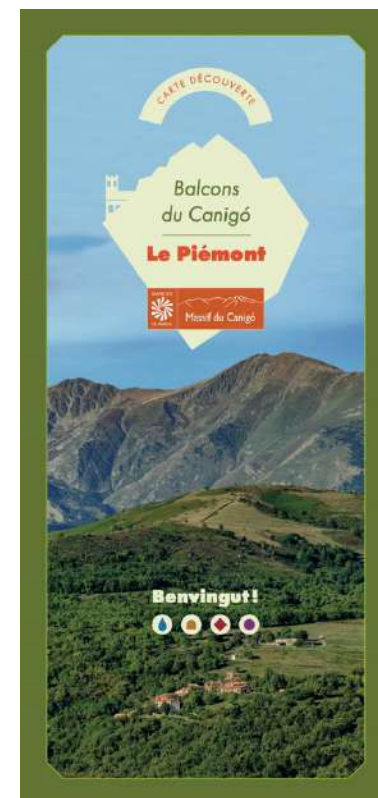


Aménagement de belvédères paysagers

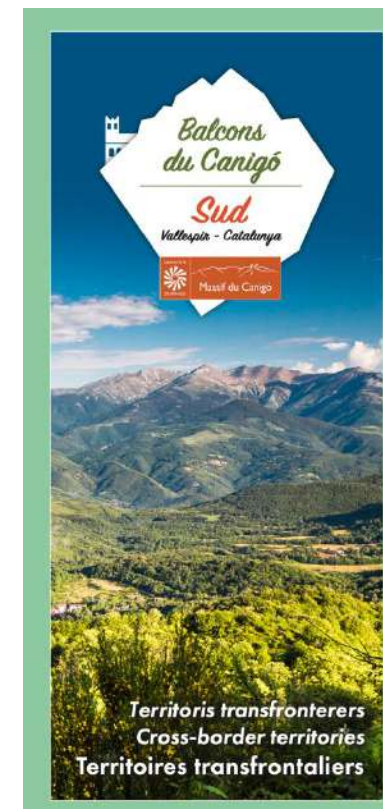
VALORISATION DES BALCONS



Balcons nord



Balcons est



Balcons sud

GRAND SITE DE FRANCE « Massif et balcons du Canigó »

Gouvernance et coopération,
clefs du modèle

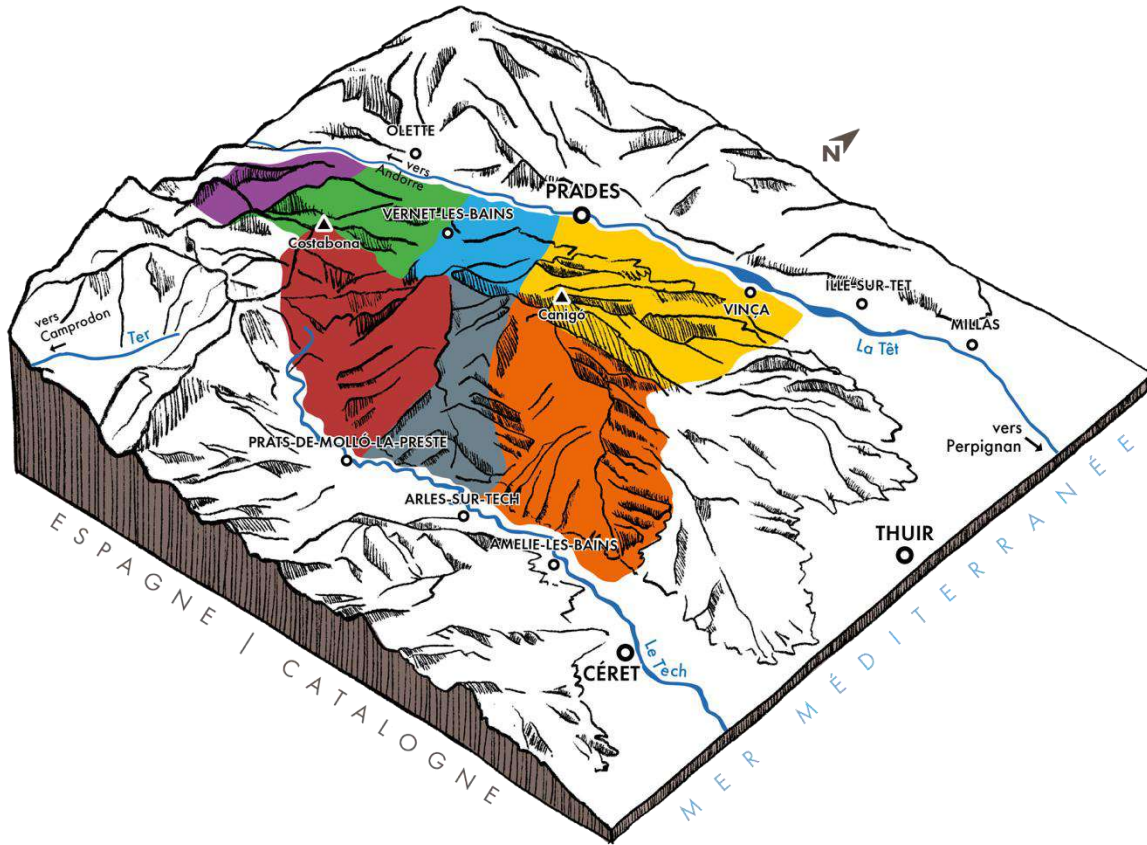
Syndicat Mixte Canigó Grand Site

GRAND SITE



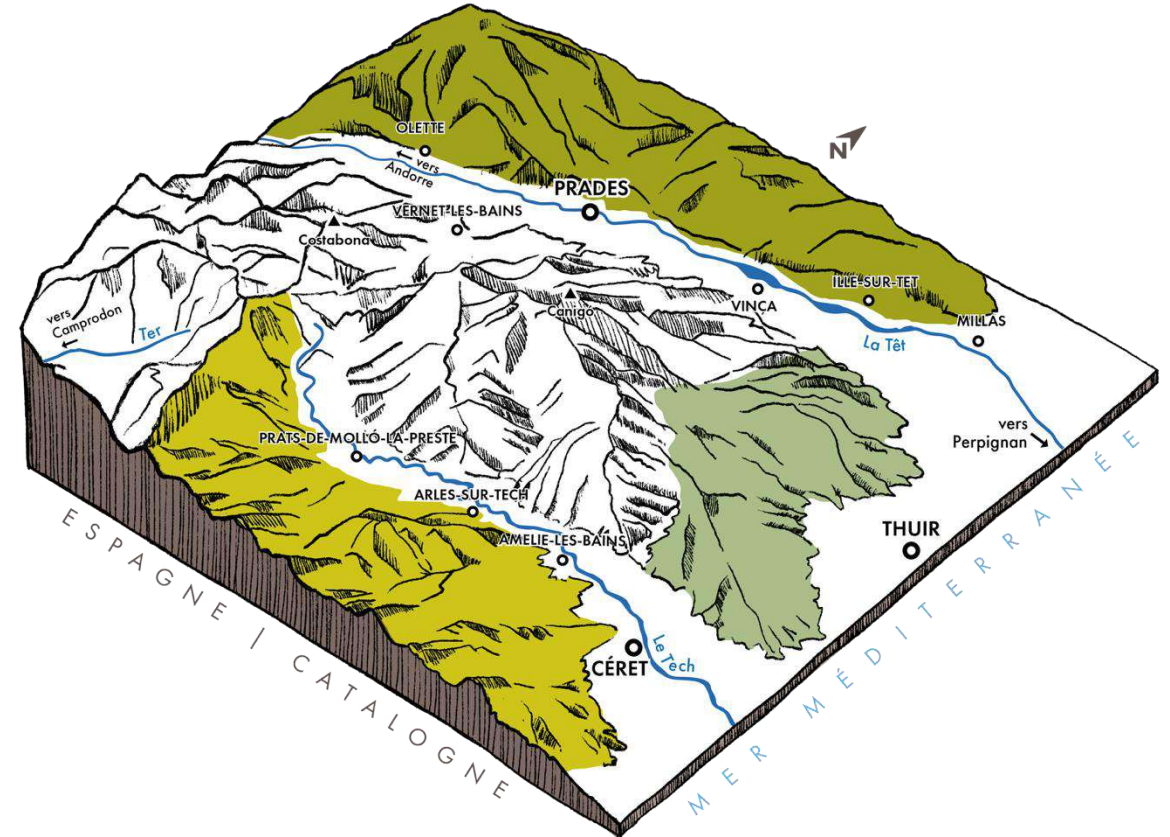
Massif et balcons
du Canigó

PILOTAGE TERRITORIALISÉ DU PROJET



Massif du Canigó : 7 secteurs d'accueil

Costabona / Sant Guillem / Batera-Pinosa / Cortalets / Marialles
/ Rotjà – Mantet / Carança



Balcons du Canigó : 3 secteurs d'accueil

Balcons nord / Balcons Est / Balcons Sud

MISE EN PLACE D'UN PARTENARIAT TOURISTIQUE



Signature de l'accord cadre de partenariat



Logo de la Destination

GRAND SITE DE FRANCE « Massif et balcons du Canigó »

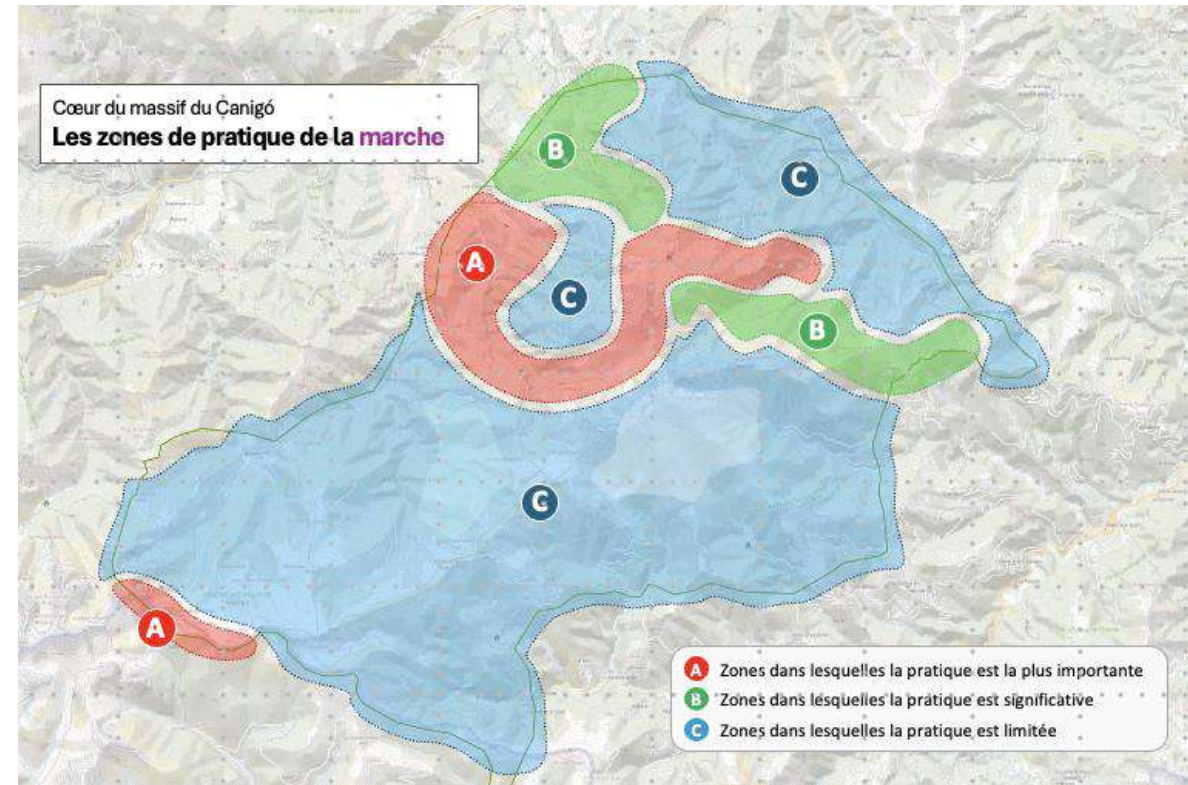
Se donner les moyens de suivre
et objectiver les évolutions et
leurs impacts

MISE EN PLACE D'UN PROTOCOLE DE SUIVI DES FLUX

NUITÉES DES REFUGES GARDÉS DU MASSIF



INTENSITE DE LA FREQUENTATION



**Sujet : (Sur)fréquentation récréative en territoire de montagne
Octobre 2024 – fin 2027**

Objectifs :

- Mieux comprendre la fréquentation récréative sur le massif (quand, qui, comment, pourquoi) : le lien entre « résidents » et « touristes »
- Construire une méthode compréhensive d'analyse des adaptations face aux changements extérieurs
- Interroger les notions de surtourisme et de surfréquentation et travailler sur les représentations et les usages de ces notions

**Approfondir les dimensions « Acceptabilité sociale du tourisme » et
« retombées économiques du tourisme »**

- **Réseau des Grands Sites de France**
- **Réseau des Montagnes Emblématiques de la Méditerranée**
- **AMI Atout France**
- **Interreg Euro-MED HERIT-ADAPT**
- **Interreg POCTEFA « TRANS-MUNTANYA »**
- ...

AUTRES OUTILS DE SUIVI

- **Observatoire photographique des paysages**
- **Suivi de la biodiversité des sites Natura 2000 (protocole liste verte UICN)**
- ...

GRAND SITE DE FRANCE « Massif et balcons du Canigó »

Conclusion



MERCI DE VOTRE ATTENTION

Florian Chardon
Directeur

06 18 72 15 74

florian.chardon@canigo-grandsite.fr



Florian Chardon

